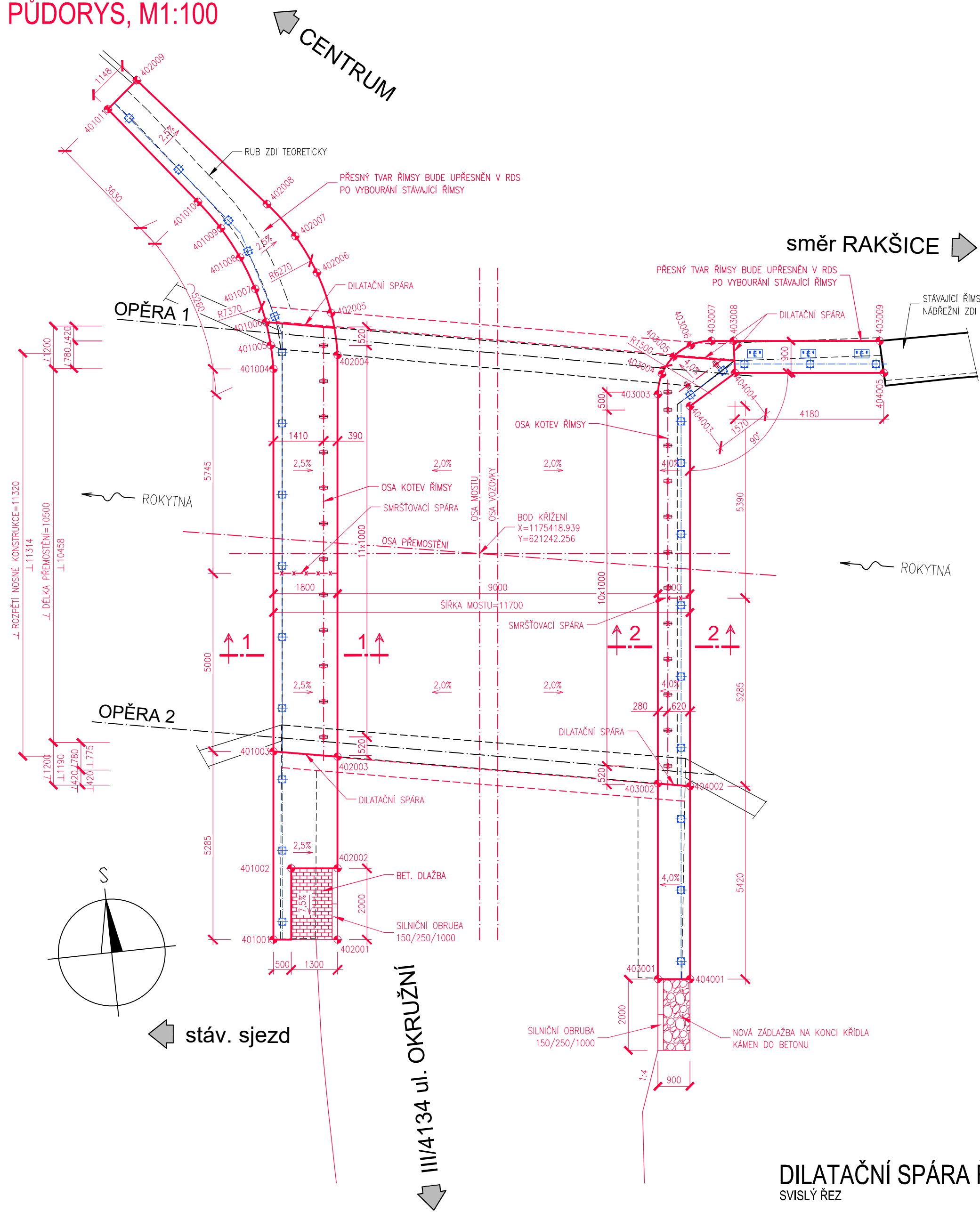
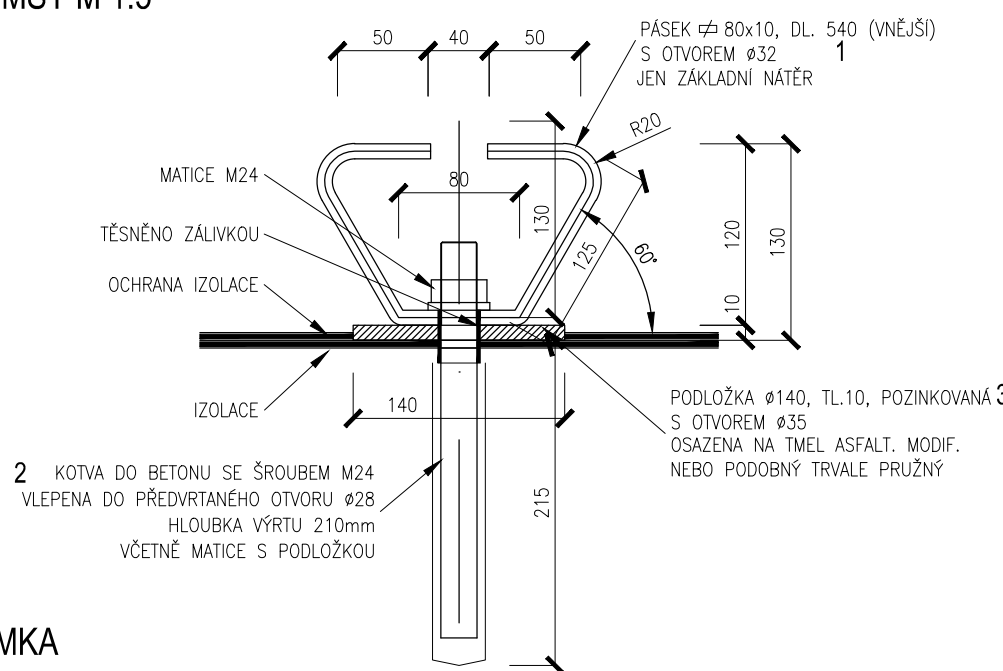


PŮDORYS, M1:100



ZÁMEČNICKÝ VÝROBEK Z1

KOTVA ŘÍMSY M 1:5



POZNÁMKA

KONSTR. OCEL S 235

POVRCHOVÁ OCHRANA PRO POLOŽKU 3 PLATÍ POUZE V PŘÍPADĚ DLOUHÉ PRODLEVY MEZI VÝROBU A ZABETONOVÁNÍM DO ŘÍMSY (PŘESTÁVKA MEZI STAVEBNÍMI SEZÓNAMI). V OSTATNÍCH PŘÍPADAČH POSTAČÍ OŠETŘENÍ ZÁKLADNÍM NÁTĚREM.

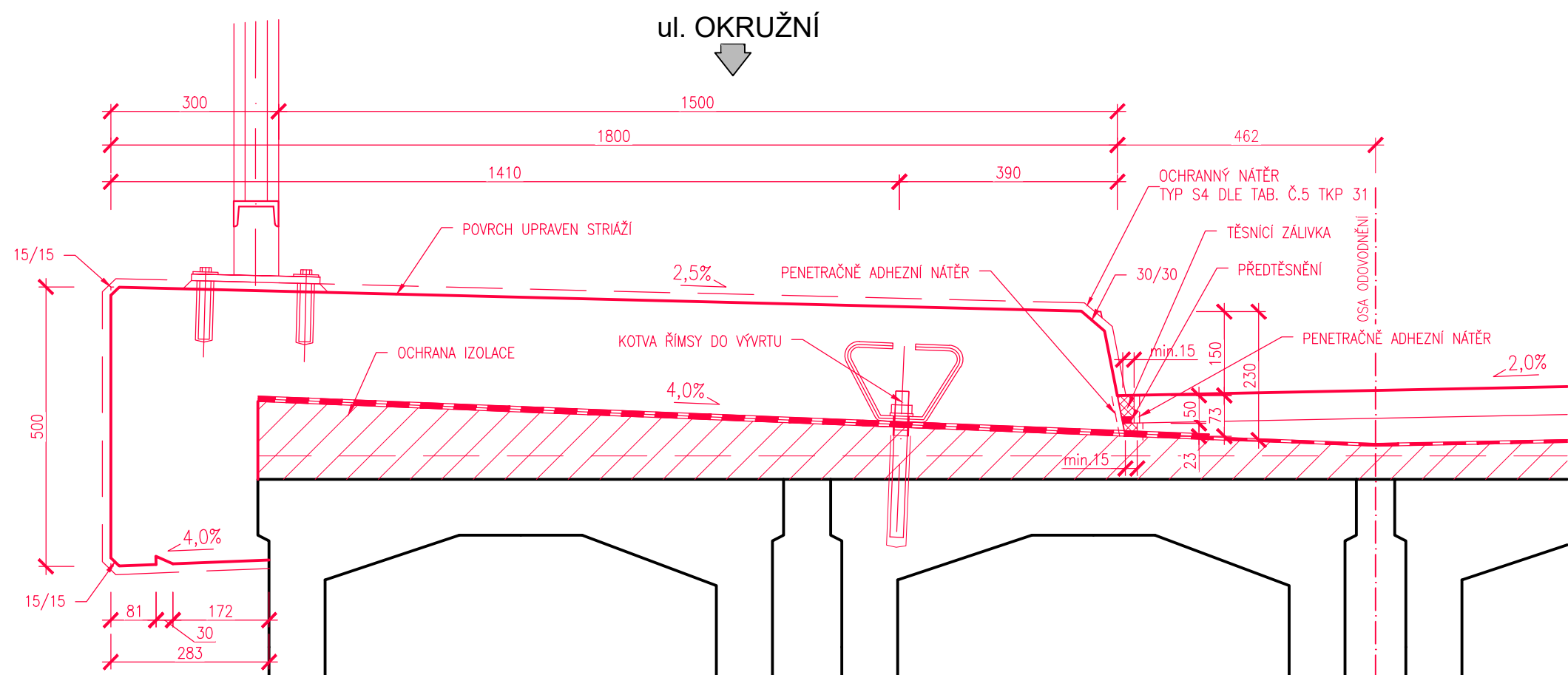
POVRCHOVÁ OCHRANA:

- ZINKOVÁNÍ PONOREM DLE ISO 1461, NOMINÁLNÍ TL. ZASCHLEHO FILMU 80 μm , MINIMÁLNÍ TL. 70 μm

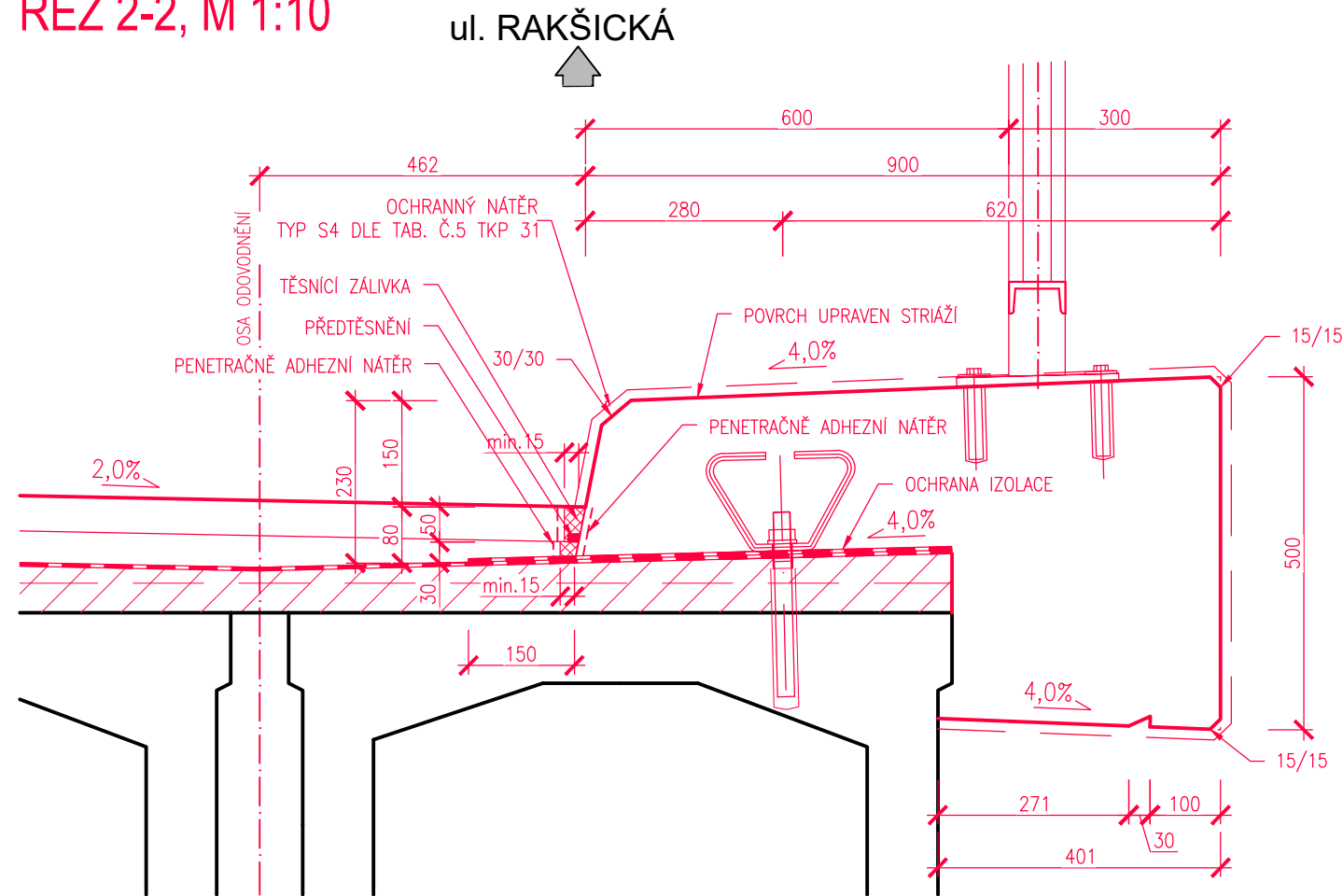
VÝKAZ MATERIÁLU (26KS)

POL.	PRŮŘEZ (mm)	DĚLKA (mm)	KS	DĚLKA (m)	HMOTNOST		
					(kg/m,ks)	(kg)	
1	φ 80x10	540	1	0.54	6.28	3.39	
2	ŠROUB M 24	260	1		0.9	0.9	
3	ø140	10	1	0.01	121.0	1.21	
SOUČET						(kg)	5.5
≈ 2% NA SPOJ. MAT. A SVARY						(kg)	0.11
HMOTNOST KOTVY PRO 1KS						(kg)	5.61
HMOTNOST KOTVY PRO 26KS						(kg)	145.9

ŘEZ 1-1, M 1:10



ŘEZ 2-2, M 1:10



TABULKA SOUŘADNIC BODŮ:

Č. BODU	Y	X	Z	POZNÁMKA
401001	621249,182	1175429,094	0,000	
401002	621248,469	1175427,159	0,000	
401003	621248,612	1175423,838	0,000	
401004	621247,455	1175413,157	0,000	
401005	621247,458	1175412,490	0,000	
401006	621247,522	1175411,826	0,000	
401007	621247,724	1175410,867	0,000	
401008	621248,052	1175409,944	0,000	
401009	621248,499	1175409,071	0,000	
401010	621249,059	1175408,265	0,000	
401011	621251,290	1175405,403	0,000	
402001	621247,393	1175429,288	0,000	
402002	621247,177	1175427,300	0,000	
402003	621246,839	1175424,182	0,000	
402004	621245,623	1175412,964	0,000	
402005	621245,674	1175411,768	0,000	
402006	621245,951	1175410,603	0,000	
402007	621246,445	1175409,512	0,000	
402008	621247,137	1175408,535	0,000	
402009	621250,397	1175404,681	0,000	
403001	621238,565	1175431,363	0,000	
403002	621237,973	1175425,900	0,000	
403003	621236,794	1175415,030	0,000	
403004	621236,620	1175414,479	0,000	
403005	621236,243	1175414,023	0,000	
403006	621235,725	1175413,759	0,000	
403007	621235,142	1175413,701	0,000	
403008	621234,520	1175413,768	0,000	
403009	621230,444	1175414,210	0,000	
404001	621237,670	1175431,460	0,000	
404002	621237,086	1175426,072	0,000	
404003	621235,935	1175415,458	0,000	
404004	621234,578	1175414,667	0,000	
404005	621230,422	1175415,118	0,000	

POZNÁMKY:

- POKUD NENÍ UVEDENO JINAK, ZKOSIT VŠECHNY HRANY 15/15
- IZOLACE MOSTKOVÝ MUSÍ BÝT Z MATERIÁLU, U KTERÉHO NEDOJDE K TEPELNÉ DEGRADACI PŘI POKLÁDCE VOZOVKOVÝCH VRSTEV
- OCHRANA IZOLACE POD ŘÍMSOU JE TVOŘENA ASFALTOVÝM PÁSEM S HLINIKOVOU VLOŽKOU A HRUBÝM POSYPÉM

POVRCHOVÁ ÚPRAVA:

C2d - VŠECHNY VIDITELNÉ PLOCHY

E - NEBEDNĚNÉ PLOCHY

C2: CELOPLOŠNÉ VÍCEVRSTVÉ DESKY SE STRUKTUROU DŘEVA

d: POHLEDOVÝ BETON – POVRCH NEVYŽADUJE DALŠÍ ÚPRAVU

E: NEBEDNĚNÉ PLOCHY – UPRAVENÉ STRIÁŽI V PŘÍČNÉM SMĚRU DLE DOKUMENTACE

- POKUD NENÍ UVEDENO JINAK, VŠECHNY OSTRÉ HRANY SRAZIT 15/15mm
– VŠECHNY STYČNÉ SPÁRY MEZI JEDNOTLIVÝMI DÍLCI BEDNICI PŘEKLIŽKY NA SEBE MUSÍ NAVAŽOVAT BEZ
VÝŠKOVÝCH ČI SMĚROVÝCH ODSKOKŮ

BETONY DLE TKP18-2 A DLE ČSN EN 206+A1:

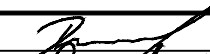

C30/37 XF4 ŘÍMSA

OCEL B 500 B (10 505 R), VYZTUŽENÍ 250 kg/m³

ZMĚNA VÝKRESU:

Č. ZMĚNY	PŘEDMĚT ZMĚNY	ZMĚNU PŘEVZEL	PODPIS	DATUM ZMĚNY
1				
2				
3				

SOUŘADNICOVÝ SYSTÉM : JTSK
VÝŠKOVÝ SYSTÉM : B.p.v.

VEDOUČÍ PROJEKTANT – HIP		ING. TOMAŠ DVOŘÁK		 		<div>KONSTRUKCE A STATIKA STAVEB</div>		
ZODPOVĚDNÝ PROJEKTANT		ING. KAREL ŠPAČEK				Ing. Tomáš Dvořák e-mail: dvorak.statika@gmail.com tel.: +420 728 950 409		
VYPRACOVAL		ING. TOMAŠ DVOŘÁK						
KONTROLOVAL		ING. KAREL ŠPAČEK						
KRAJ, MěO, obČ		KRAJ JIHOOMORAVSKÝ						
OBJEDNATEL, INVESTOR		Správa a Údržba silnic Jihomoravského kraje						
NÁZEV AKCE:		III/4134a Mor. Krumlov, most 4134a-1				DATUM		11/2021
NÁZEV OBJEKTU: MOST ev.č. 4134a-1						FORMÁT		6xA4
						MĚŘÍTKO		1:100;1:10;1:5
						STUPEŇ		TP
NÁZEV VÝKRESU:		VÝKRES OPRAVY CHODNÍKŮ				ZAK. ČÍSLO		2127
						Č. SOUPRAVY		Č. VÝKRESU
								03